



Geschichte

Stadt und Burg

Wer die «Aarburg» gegen Ende des 12. Jahrhunderts erbaute, ist ungewiss. Vermutlich waren es die Grafen von Froburg, die den Felsriegel, der den südlichen Abschluss der Aareklus bildet, befestigten. Von hier sicherten sie ihren Besitz und zogen Steuern auf der Strasse und dem Fluss ein.

Damit war der Name gegeben: Aare und Burg = Aarburg.

Stadtbrand 1840

In der Nacht vom 3. auf den 4. Mai 1840 wütete ein verheerender Stadtbrand. Den Flammen fielen die Kirche, 28 Wohnhäuser, die drei Tavernenwirtschaften Krone, Bären und Falken, drei Scheunen und zwei Nebengebäude zum Opfer. 68 Familien wurden obdachlos, doch zum Glück forderte der Brand keine Menschenleben. An Hilfe fehlte es bei der Brandbekämpfung nicht. Feuerrotten aus nicht weniger als 42 Gemeinden halfen aus.





Ortspportrait

- 1 Bahnhof
- 2 Gemeindeverwaltung, Rathaus, Stadtpolizei, Stadtbibliothek
- 3 Festung
- 4 Poststelle
- 5 Kindergarten
- 6 Schule
- 7 Evang. Gemeindezentrum
- 8 Evang. Stadtkirche
- 9 Friedhof
- 10 Schwimmbad
- 11 Campingplatz
- 12 Sportplatz

 Überbauung FalkenburgPark





Lage

Das historische Aarestädtchen liegt im Kanton Aargau. Aargau liegt in unmittelbarer Nähe des Eisenbahnknotenpunktes Olten. Aargau wird von den SBB-Linien Olten-Luzern und Olten-Langenthal bedient. Busverbindungen erleichtern den Verkehr und die Autobahn ist in wenigen Autominuten erreichbar.

Umgebung

Obwohl der Schifffverkehr und die Holzflösserei verschwunden sind, fühlen sich Aarburgerinnen und Aarburger noch immer mit der Aare verbunden. Alte Traditionen werden durch Wassersportvereine in moderner Form weitergeführt. Aargau verfügt über wunderschöne und erholsame Wanderwege entlang der Aare, aufs Säli und auf den Born.

Kultur und Sport

Das vielfältige Angebot der Kultur- und Sportvereine bereichert das Leben im Städtchen.

Gewerbe und Industrie

Aargau beherbergt Industrie-, Gewerbe- und Dienstleistungsbetriebe in einer ausgewogenen Mischung. Auf dem Platz sind mehrere Läden, Metzgereien, Bäckereien, verschiedene Fachgeschäfte sowie eine Drogerie und eine Bank vertreten.

Infrastruktur

Das gut ausgebaute Schulwesen bietet alle Schulstufen an. Nebst einem vielfältigen und wunderschönen Naherholungsgebiet stehen diverse öffentliche Anlagen zur Verfügung.

Die Überbauung

Die 53 Mietwohnungen im «FalkenburgPark» bieten jeglichen Komfort.

Ein idealer Wohnungsmix von 1-Zimmerwohnungen bis 5½-Zimmerwohnungen vermag allen Ansprüchen gerecht zu werden.

Die sorgfältige Auswahl an ökologischen Baumaterialien und die grosszügigen Grundrisse bilden eine ideale Grundlage für zeitgemässen Wohnkomfort.

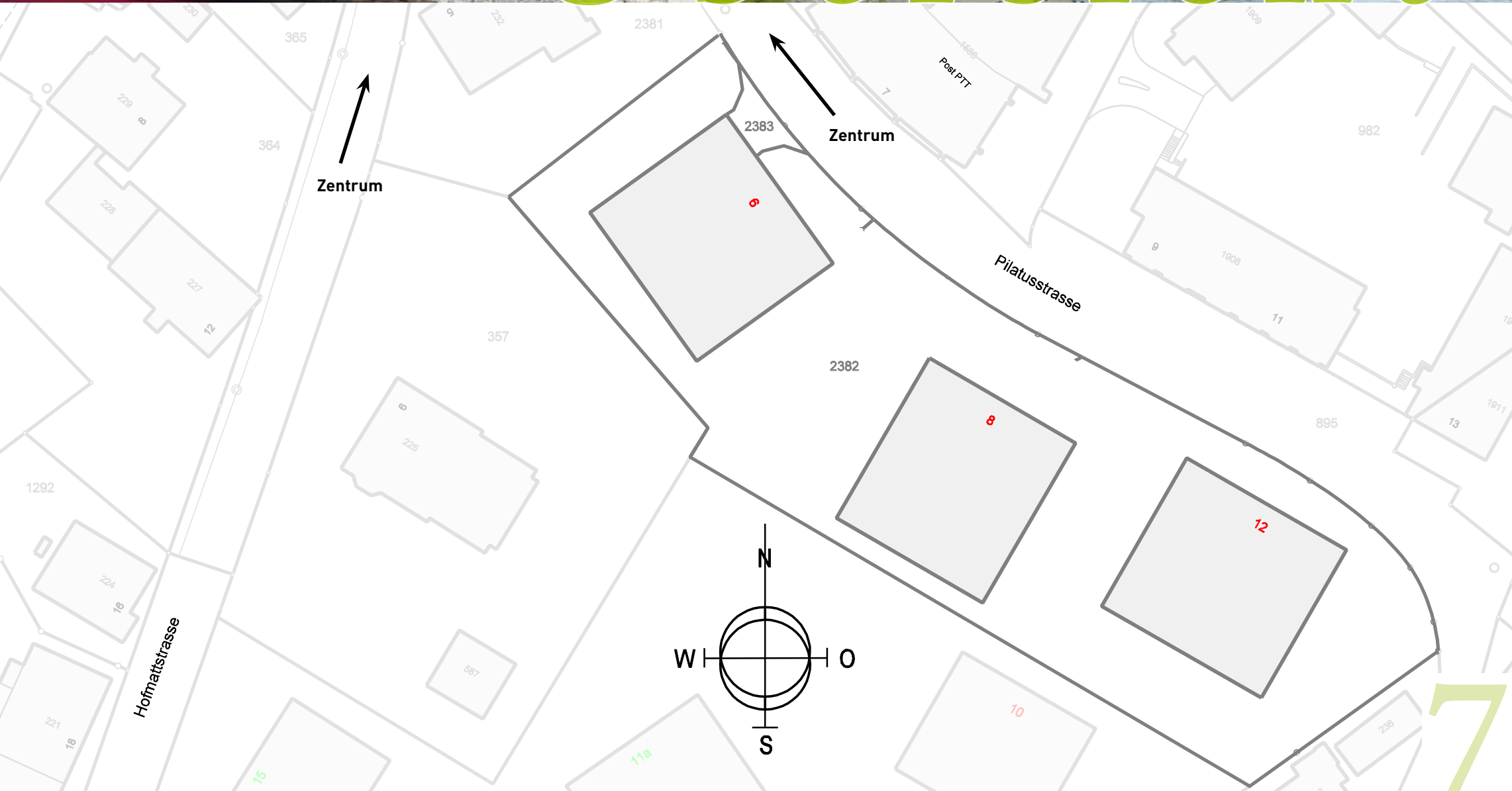
In perfekter Lage zur Infrastruktur Aargaus, den Schulen und der Aare als Naherholungsgebiet bietet die Überbauung «FalkenburgPark» dennoch Ruhe.

Die wunderbare Aussicht auf die eindrückliche Falkenburg ist allgegenwärtig.

Überzeugen Sie sich einfach selber vom Gefühl des Wohlsins...

...es wird Ihnen nicht zuviel versprochen!





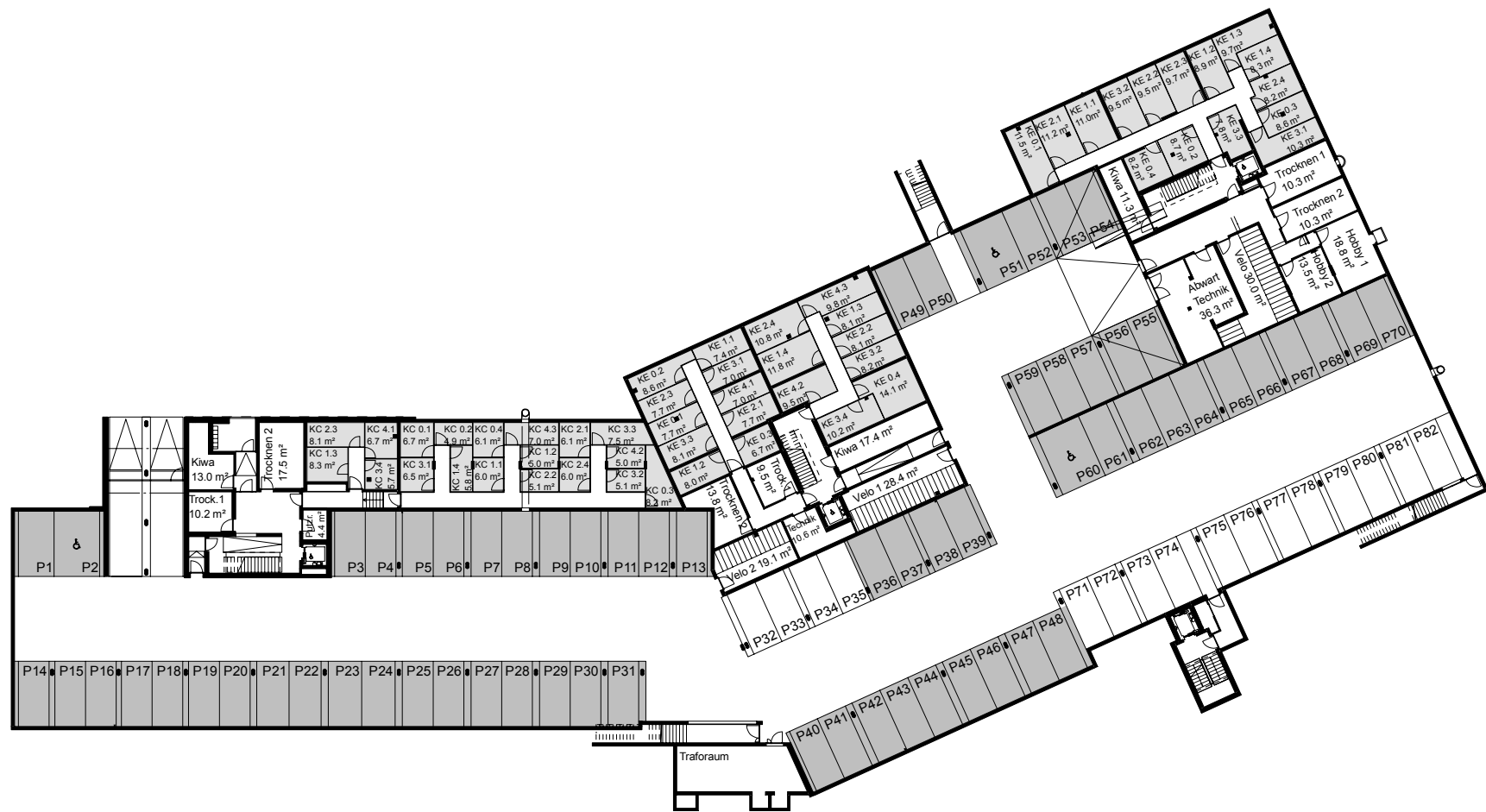








Garage



Baubeschrieb



Raubereich	Oberflächen: Boden / Wand / Decke
Eingangsbereich, Wohneingangstüre	Keramikplatten / Abrieb, gestrichen / Weissputz gestrichen
Wohnen / Essen	Keramikplatten / Abrieb, gestrichen / Weissputz gestrichen
Küche	Keramikplatten / Abrieb, gestrichen / Weissputz gestrichen
Schlafzimmer gross	Klebeparkett / Abrieb, gestrichen / Weissputz gestrichen
Schlafzimmer normal	Klebeparkett / Abrieb, gestrichen / Weissputz gestrichen
Bad / Dusche / WC	Keramikplatten / Keramikplatten oder Abrieb, gestrichen / Weissputz gestrichen
Technik	Keramikplatten / Abrieb, gestrichen / Weissputz gestrichen
Balkone / Terrassen	Zementplatten / Abrieb, gestrichen / Abrieb, gestrichen
Treppenhaus	Kunststein / Abrieb, gestrichen / Abrieb, gestrichen
Trockenraum	Zementüberzug gestrichen / Kalksandstein, gestrichen / zementgebundene Holzwoolleplatten, gestrichen
Kellerabteil	Zementüberzug / Beton oder Kalksandstein, roh, Lattenrostabteile / Beton oder Holzwoolleplatten, roh





fenster / Türen, Zargen	Apparate	Elektro	Diverses
- / Blendrahmentüre gestrichen	Gegensprechanlage, Sicherheitsschliessanlage	1-3 Leuchtstellen in Decke, 1-2 Wanddosen	
Holzfenster mit Flügelmetall, Dreh-Kippbeschlag		2-3 Wanddosen 3-fach, 1-2 Deckendosen geschalten, 1 Telefon- / TV-Anschluss	Verbund-Raffstoren mit Handkurbel
Holzfenster mit Flügelmetall, Dreh-Kippbeschlag / Röhrenspantürblatt, Stahlzarge gestrichen	Hoch liegender Backofen, Glaskeramik-Kochfeld, Kühl- schrank mit Gefrierteil, Geschirrspüler, Umluft-Dampfabzug mit Aktivkohlefilter, Lüftung via Luft-Wasserwärmepumpe	2-3 Wanddosen 3-fach, 1 Deckendose, Einbauleuchte	Verbund-Raffstoren mit Handkurbel, Küchenmöbel: Kunstharz beschichtet, Arbeitsfläche: Naturstein
Holzfenster mit Flügelmetall, Dreh-Kippbeschlag / Röhrenspantürblatt, Stahlzarge gestrichen		1 Leuchtenstelle in Decke, 2-3 Wanddosen 3-fach, 1 Telefon- / TV-Anschluss	Verbund-Raffstoren mit Handkurbel
Holzfenster mit Flügelmetall, Dreh-Kippbeschlag / Röhrenspantürblatt, Stahlzarge gestrichen		1 Leuchtenstelle in Decke, 2-3 Wanddosen 3-fach, 1 Telefon- / TV-Anschluss	Verbund-Raffstoren mit Handkurbel
- / Röhrenspantürblatt, Stahlzarge gestrichen	Apparate weiss, Armaturen verchromt, Lüftung via Luft-Wasserwärmepumpe	1 Leuchtstelle in Decke, Spiegel- schrank mit Leuchte / Steckdose	Spiegelschrank. Anschluss für elektrischen Handtuchradiator
- / Röhrenspantürblatt, Stahlzarge gestrichen	Waschmaschine/Tumbler pro Wohnung, Heizung pro Wohnung mit Luft-Wasserwärmepumpe, Lüftung pro Wohnung mit Wärmepumpe	1 Leuchte, 1 Wanddose, Sicherungskasten	Heizwärme und Warmwasser wird pro Whg mittels Luft-Wasserwärmepumpe erzeugt
		1 Wanddose 3-fach, Deckenleuchte	Sonnenmarkise, 1 Aussenwasserhahn in Garten- und Attikawohnung
Attika mit Oblicht, Hauseingangstüre aus Metall	Aufzugsanlage für max. 8 Personen, rollstuhlgängig	Deckenleuchten, Gegensprech- anlage autom., Türöffner	EG: Briefkasten, Sonnerie mit Gegensprechanlage
Blendrahmentüre gestrichen	Secomat (Luftentfeuchter)	1 Wanddose 3-fach, Deckenleuchte	
Lattenrosttüre	mechanische Lüftung	Deckenleuchten im Korridor, 1 Wanddose 3-fach pro Abteil	

